



## >>> Neubau eines Mehrfamilienhauses mit 18 WE u.TG Arnulfstraße 293, München

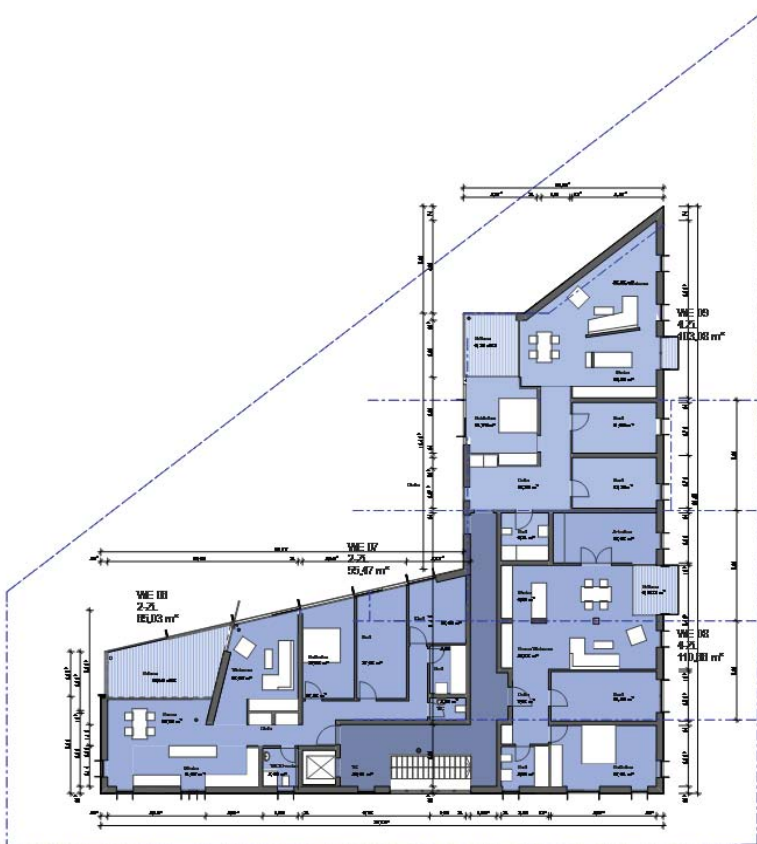
**Bauherr:** Stadtparkasse München  
**Bauzeit:** 10/11- 03/13  
**Leistungsphasen:** 1-9  
**Bausumme:**

Neubau eines Mehrfamilienhauses mit 18 WE und 21 Tiefgaragenstellplätzen und einer neuen Bankfiliale im Erdgeschoß

Das Mehrfamilienhaus wird am Romanplatz in München errichtet.

Zur stark befahrenen Arnulfstraße erhält die Fassade eine nachhaltige Bekleidung aus Fibre C Fassadenplatten und Schallschutzfenster. Nach Norden werden alle Nebenräume ausgerichtet.

Der nach Süden orientierte Wohnbereich wird stark aufgeglast und erhält eine Putzfassade.



2.OG



Der 4-geschossige Wohnriegel hält mit seiner Gebäudehöhe die Emissionen aus dem rückwärtigen Wohnbereich. Das Gebäude wird mit Erdwärme versorgt und erhält als Ergänzung eine ca. 34m<sup>2</sup> große Solaranlage zur Warmwasseraufbereitung.

**BGF:** 2.652 m<sup>2</sup>  
**Wohnfläche:** 1.533 m<sup>2</sup>

>>> stark - architekten

Zielstattstrasse 36  
 D - 81379 München  
 Tel.: + 49 89 720 15 88 - 0  
 Fax.: + 49 89 720 15 88 - 22  
 mail: info@stark-architekten.de  
 www.stark-architekten.de

